



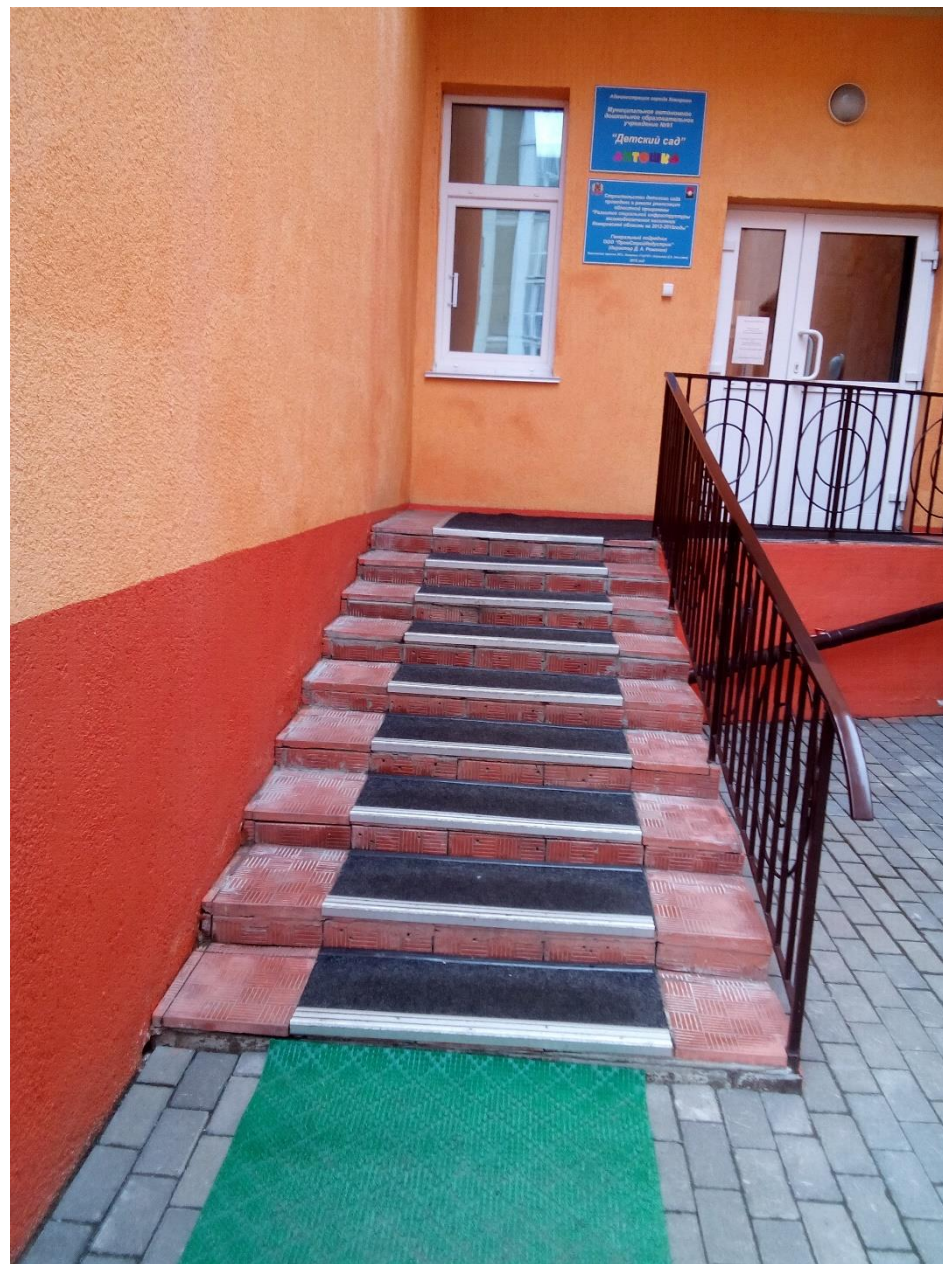
Калитка фото №1



Подход к территории Фото №2



Тротуар к главному входу Фото № 3



Главный вход фото №4



Главный вход фото №5



Главный вход фото № 6



Крыльцо главного входа фото № 7



Первый тамбур главного входа фото № 8



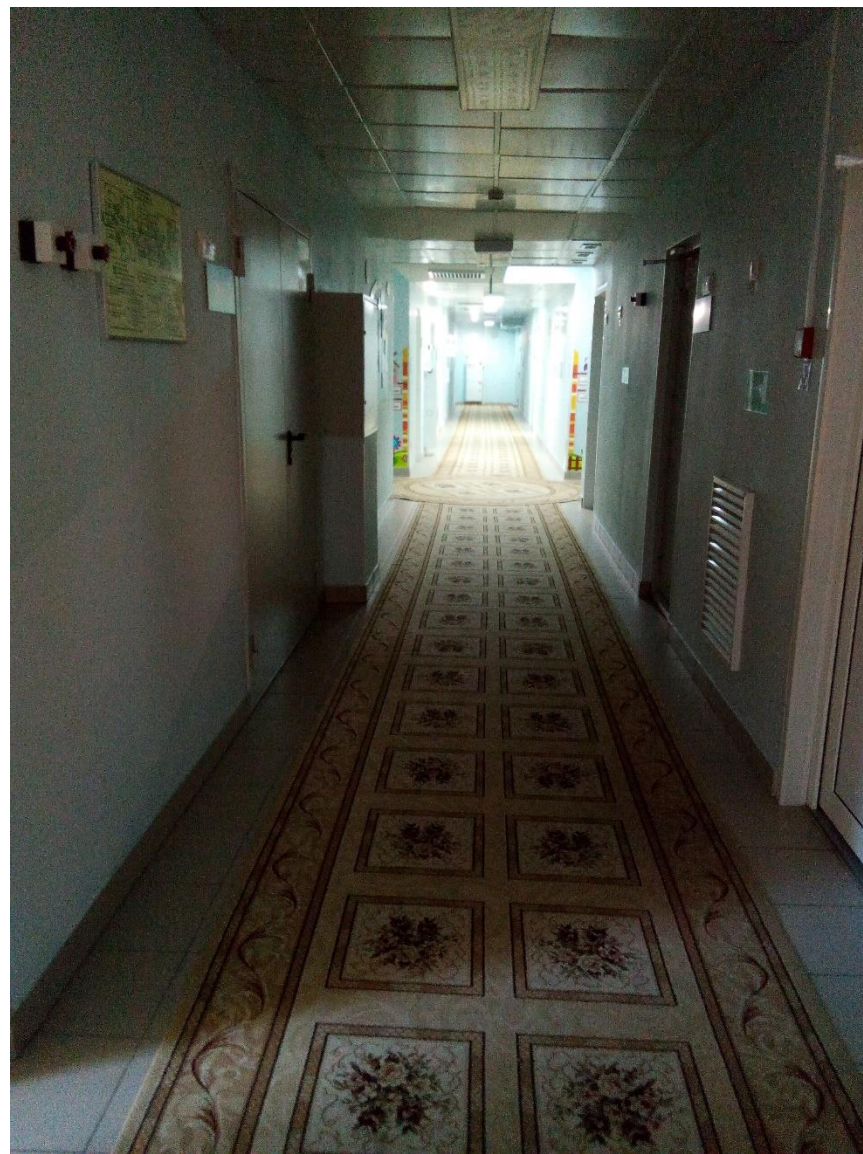
Первый тамбур главного входа № 9



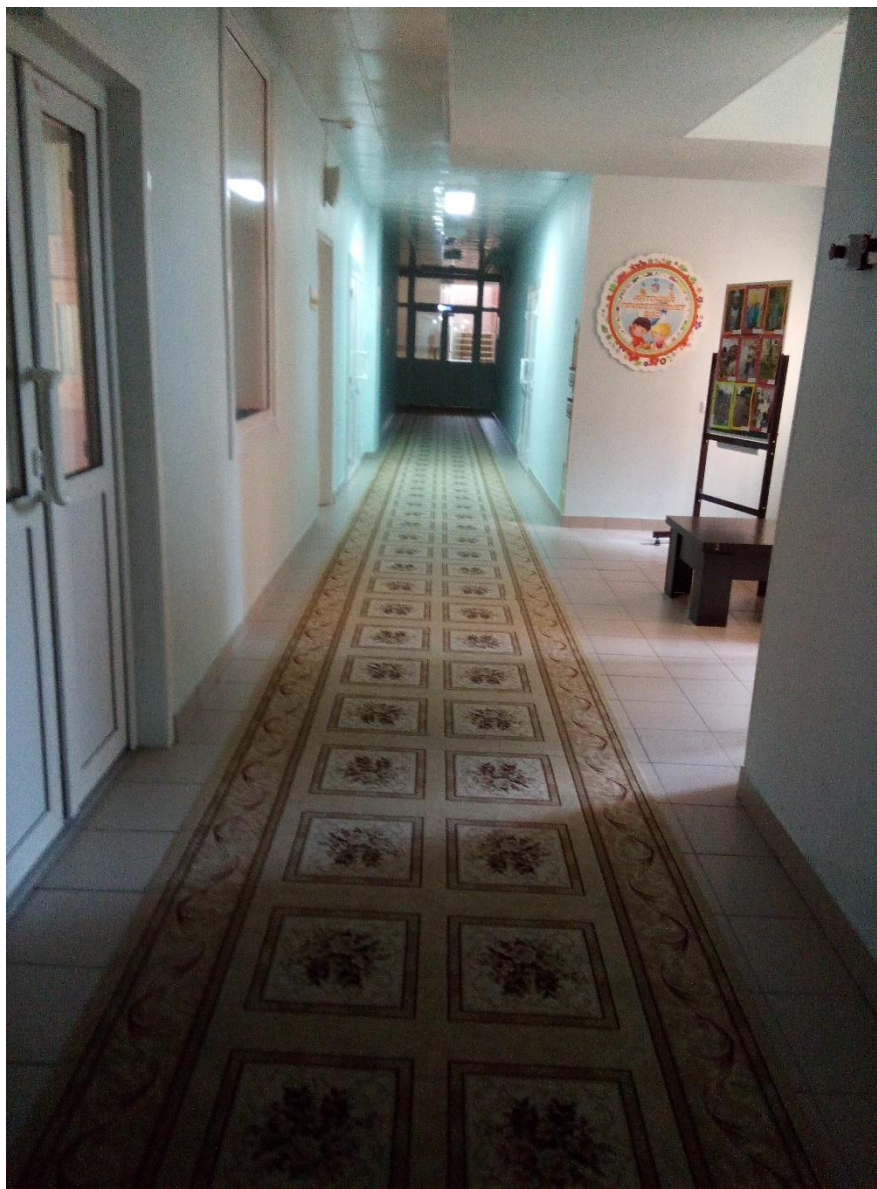
Второй тамбур главного входа фото № 10



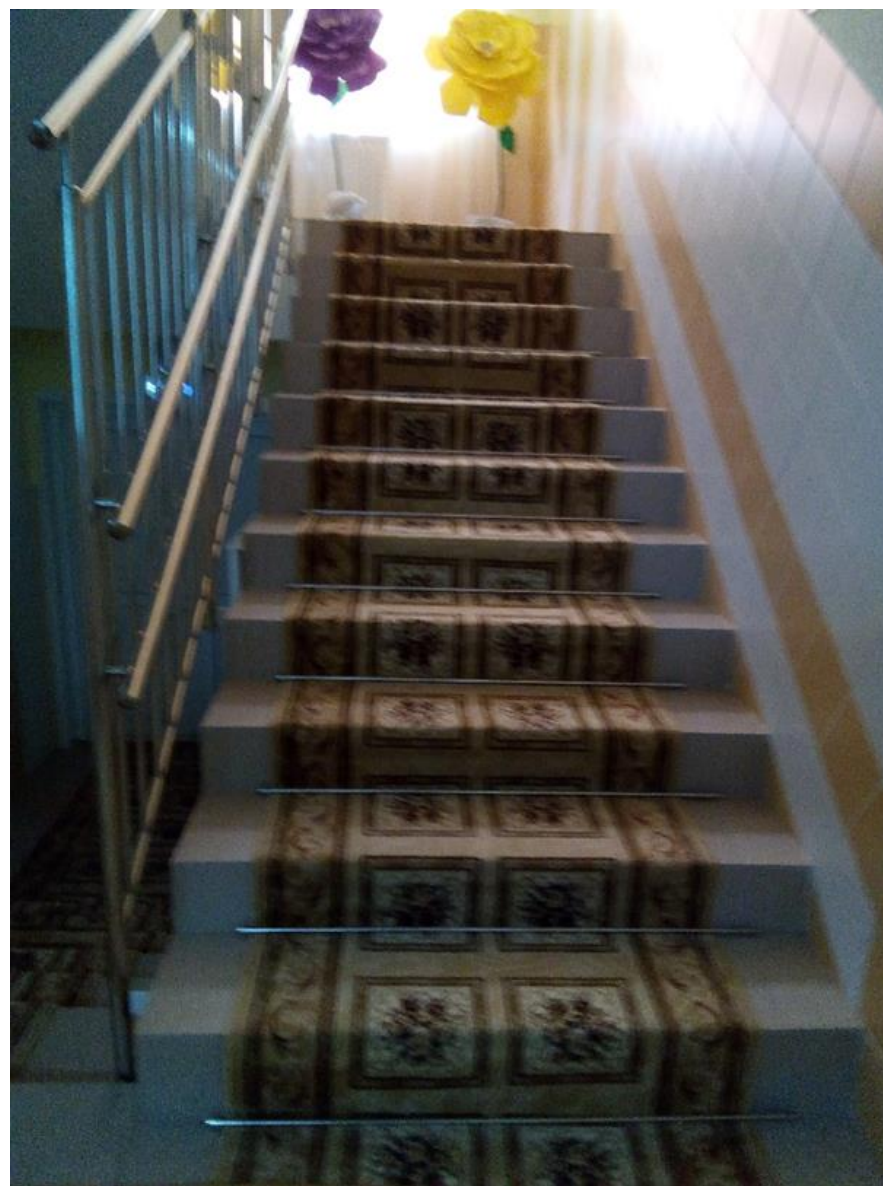
Главный выход фото № 11



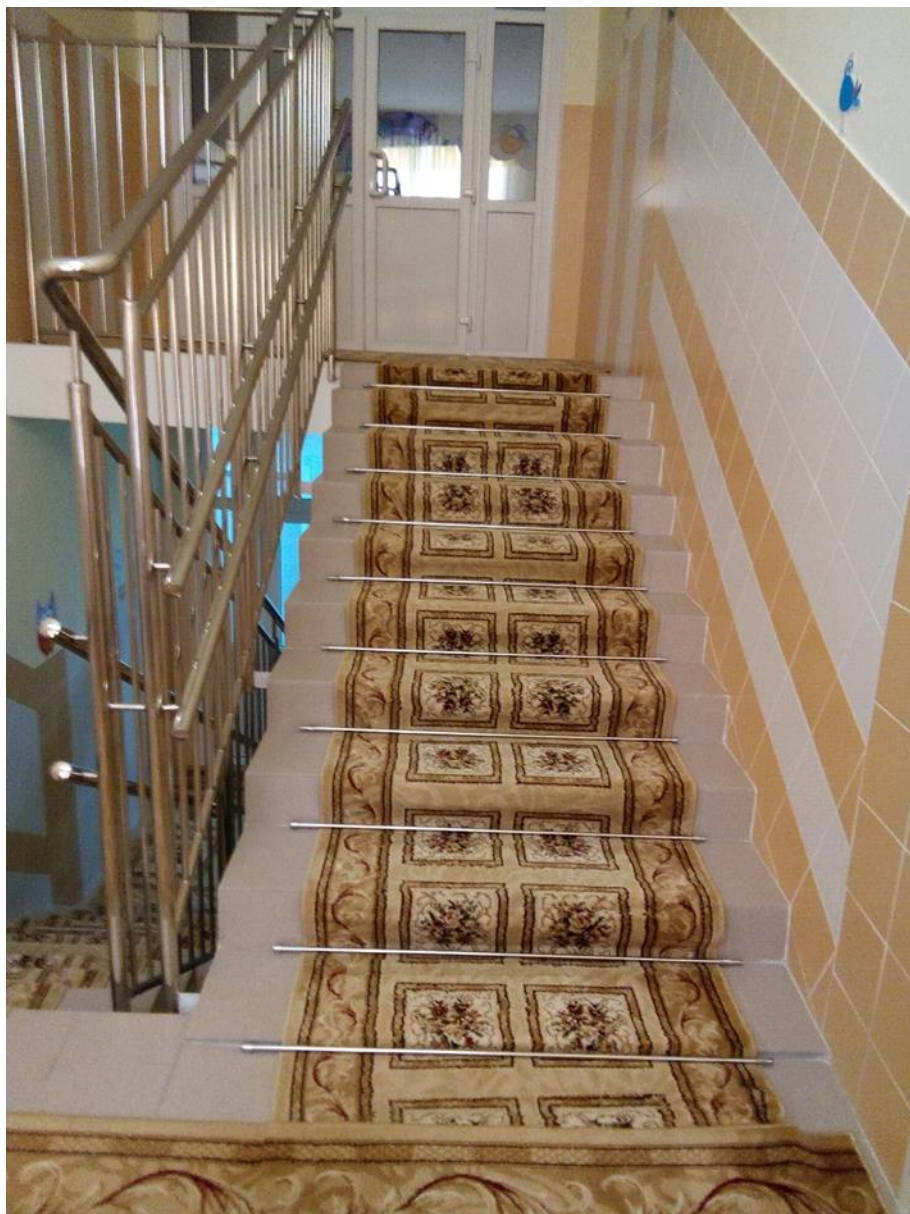
Коридор 1 этажа фото № 12



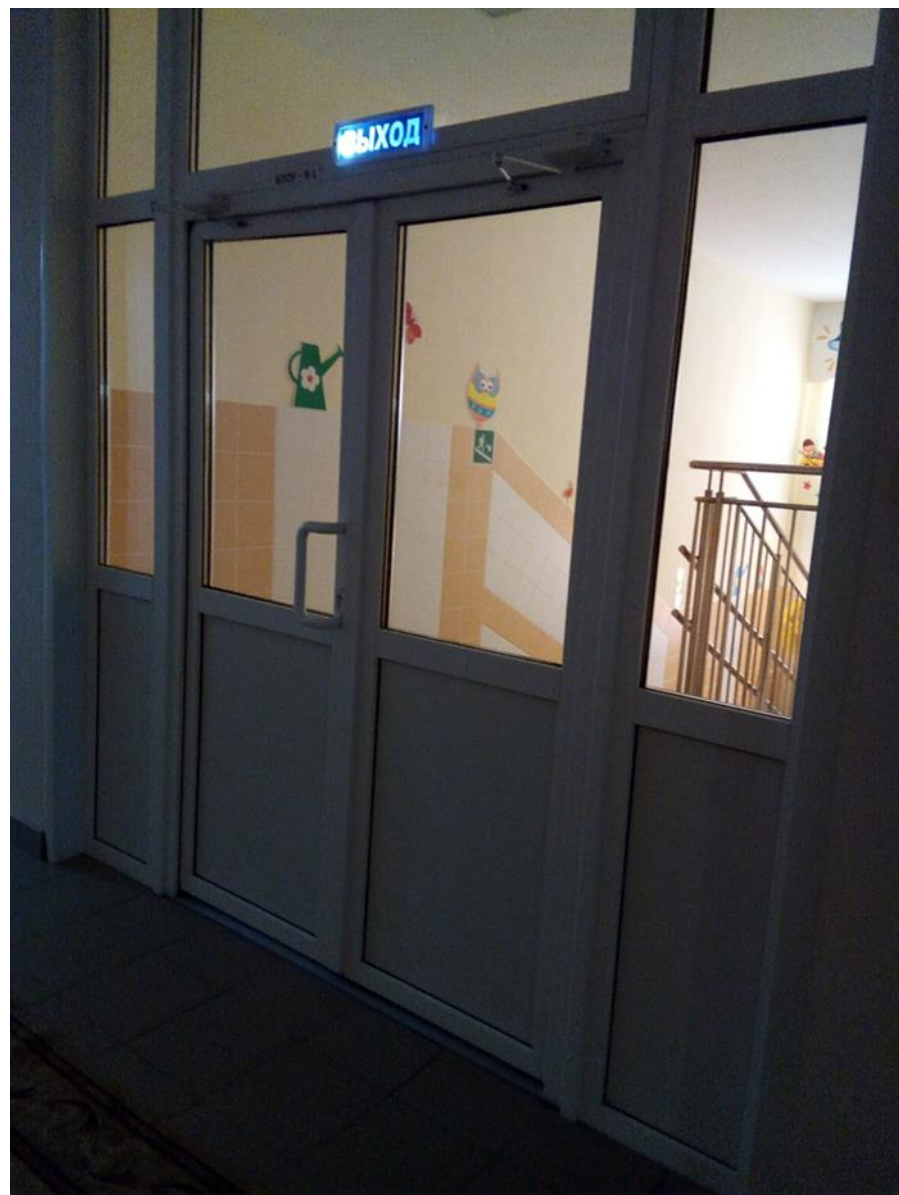
Коридор первый этаж блок «Б» фото № 13



Главная лестница фото №14

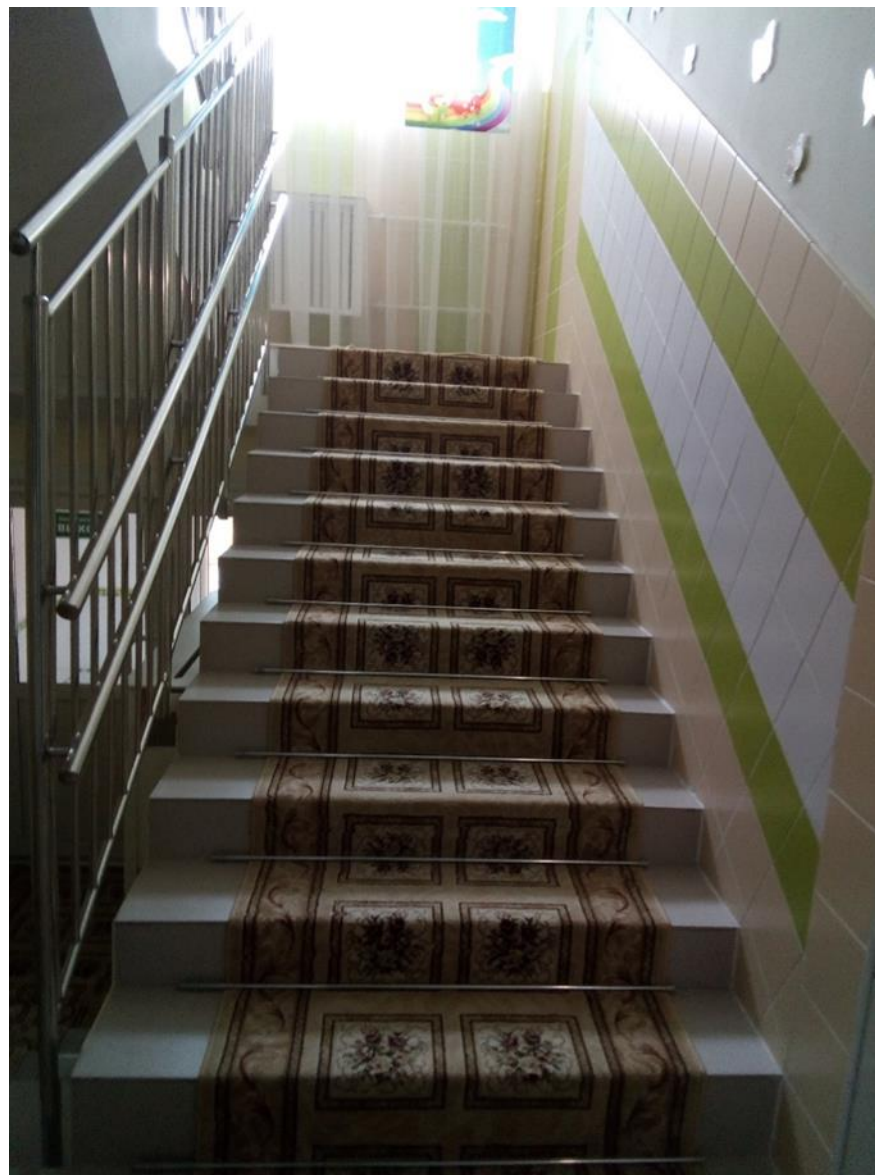
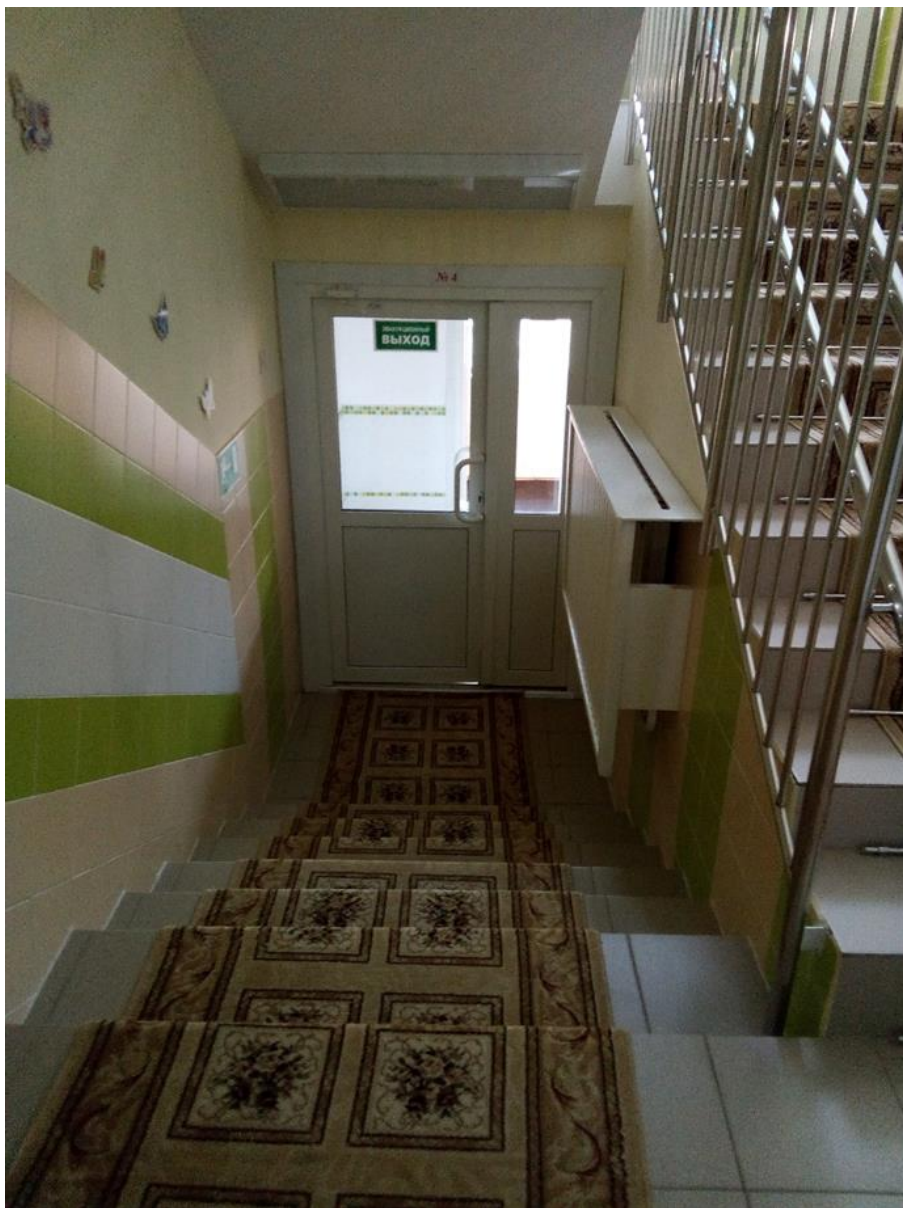


Главная лестница на второй этаж фото № 15



Главный вход с лестницы 2 этаж фото №16





Эвакуационный выход из здания блок «А» фото № 18



Тамбур эвакуационного выхода блок «А» № 19



Выход на лестницу с 1 этажа блок «А» фото № 20



Эвакуационный выход из здания блок «Б» фото №21



Лестница на второй этаж блок «Б» фото №22



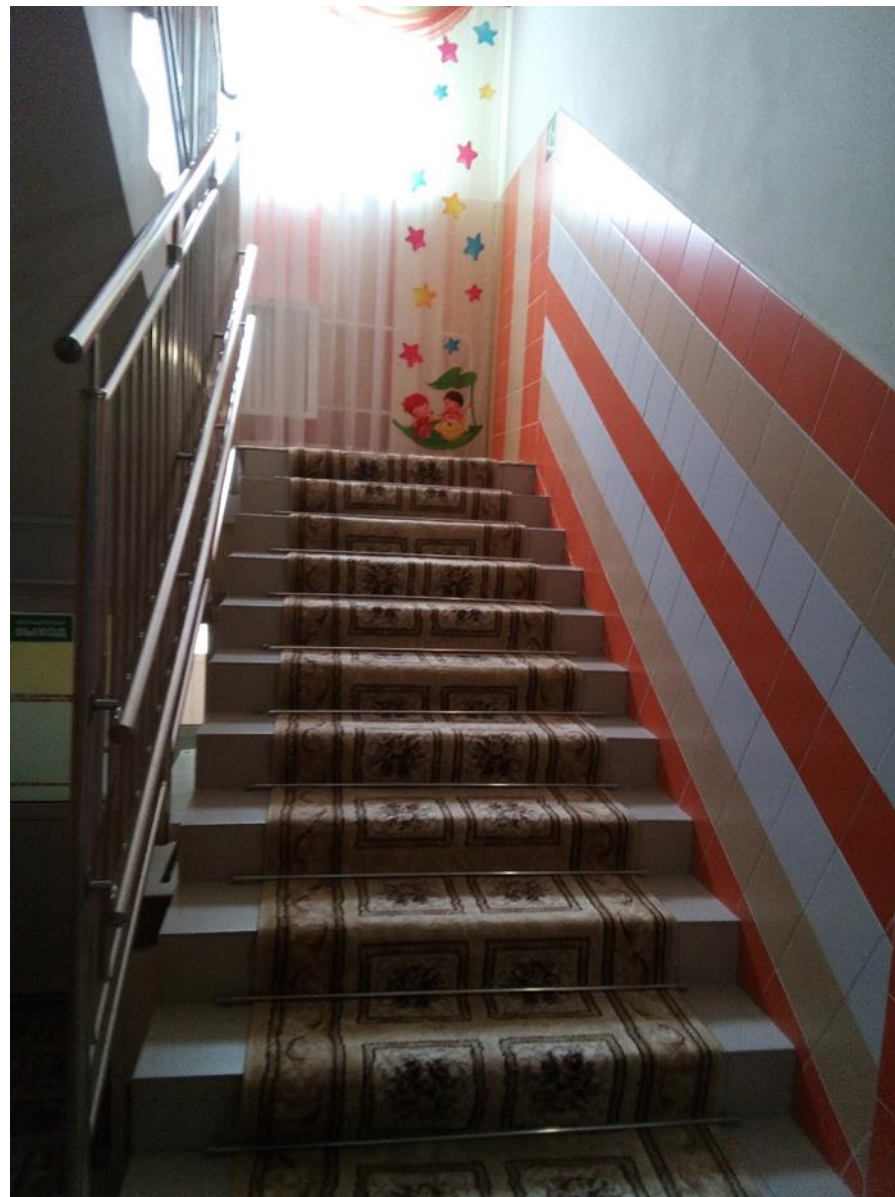
Лестница на второй этаж блок «Б» фото №23



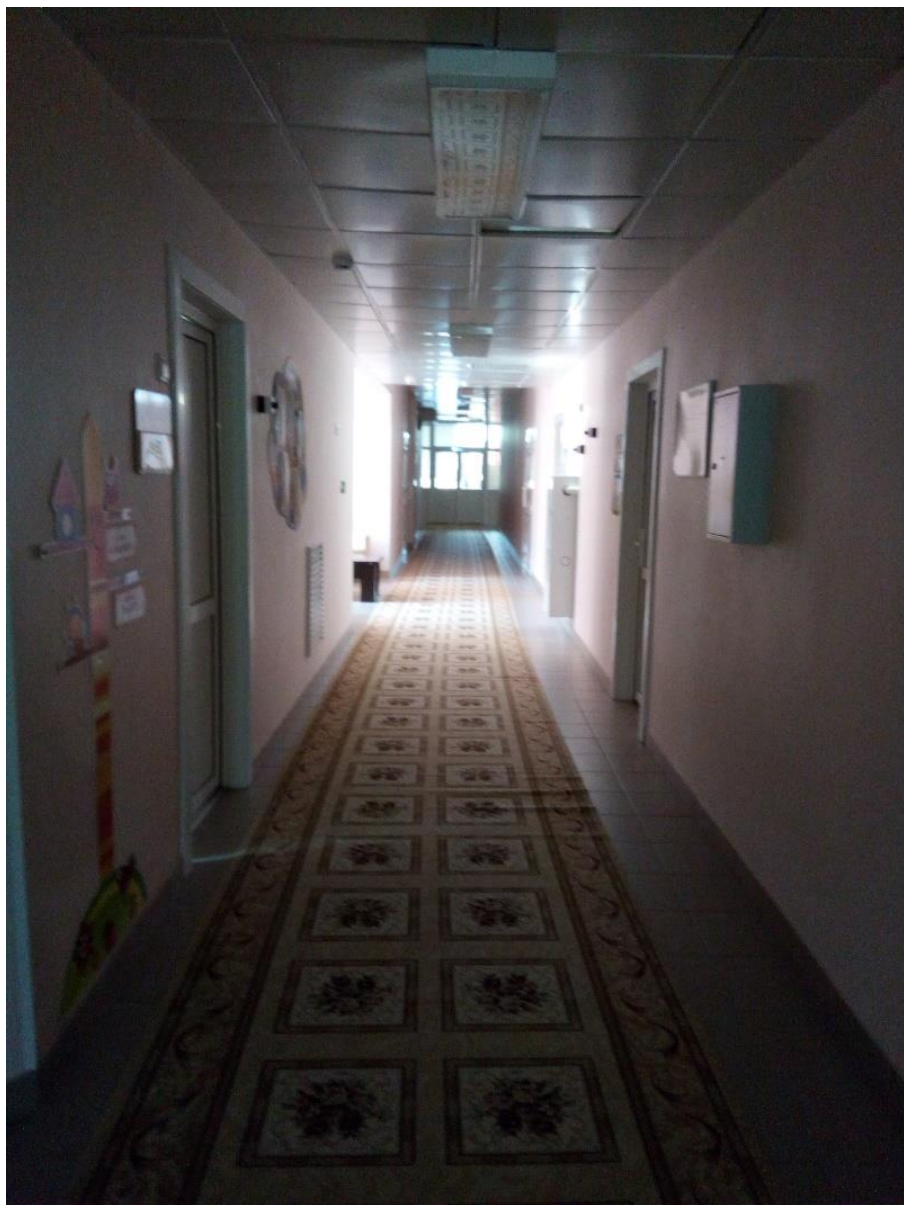
Туалет фото №34



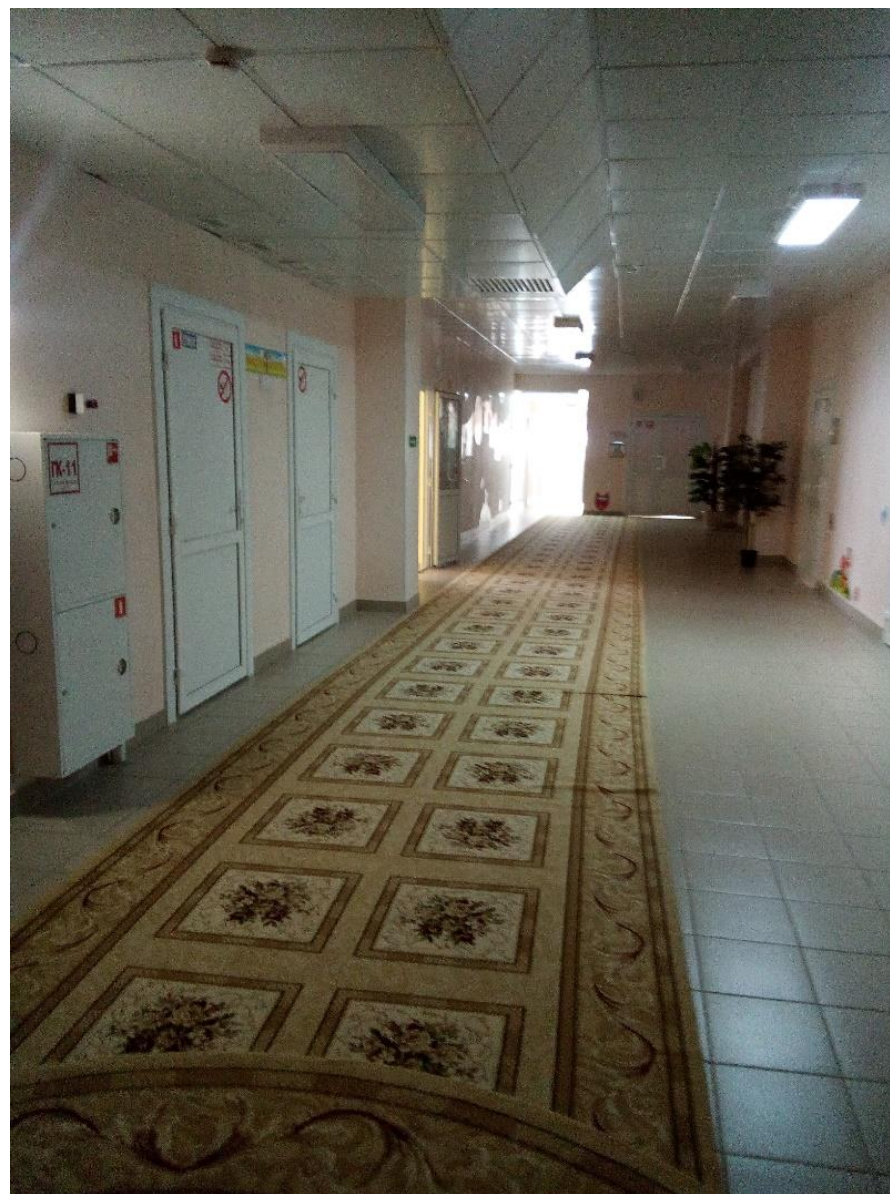
Эвакуационный выход блок «В» фото №24



Лестница на второй этаж блок «В» фото № 25



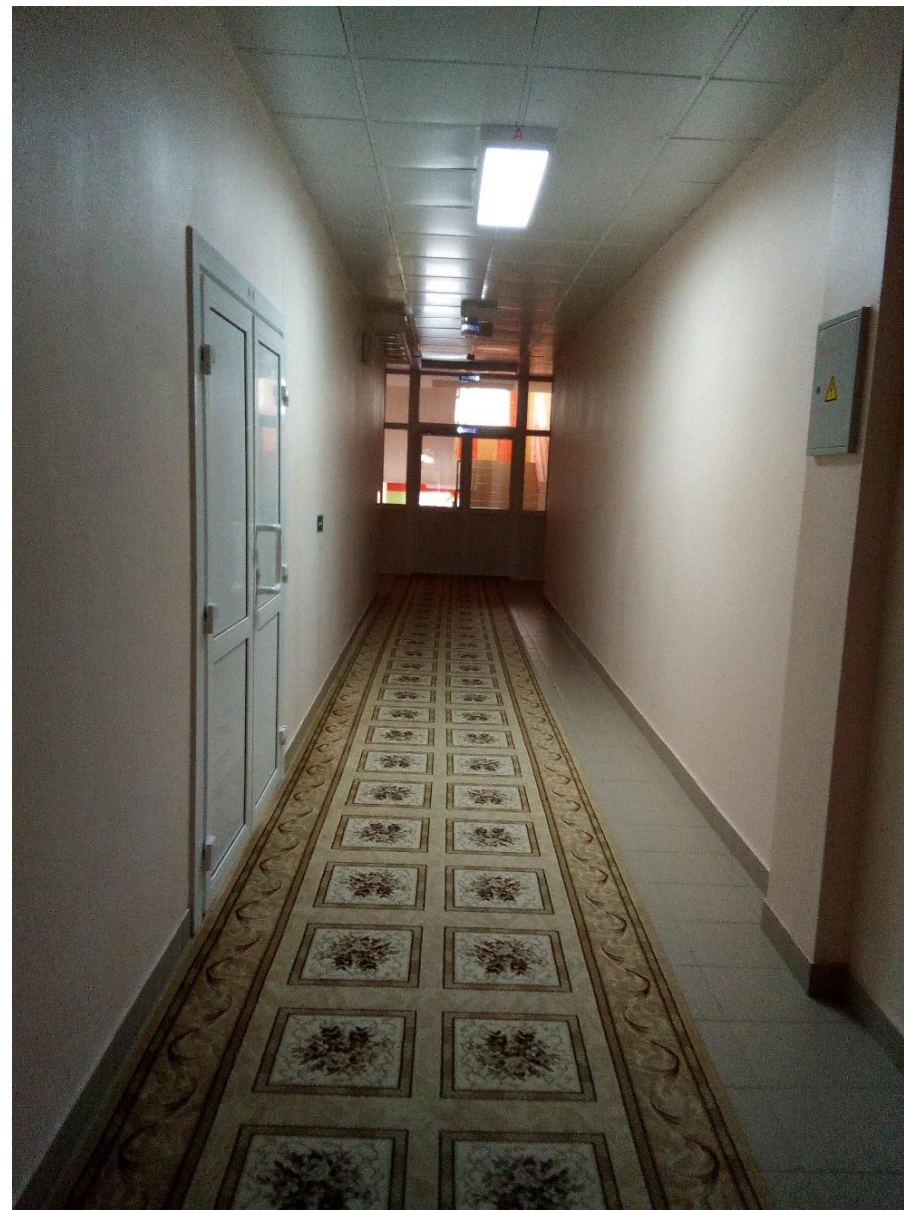
Коридор 2 этаж блок «Б» фото №26



Коридор 2 этаж блок «Г» фото №27



Коридор 2 этаж блок «А» фото №28



Коридор 2 этаж блок «В» фото №29



Кабинет Логопеда фото № 30



Кабинет Психолога фото № 31





Музыкальный зал фото №32



фото №33